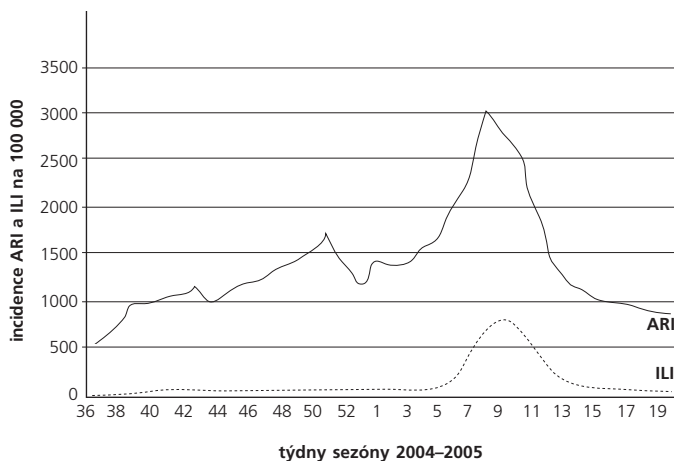


Je dobré nechat se očkovat proti chřipce – kdy, na jak dlouho to chrání, kdo má očkování zadarmo?

Za chřipku je mnohými lidmi považována každá banální infekce dýchacích cest, která se objeví kdykoli od října do dubna. Protože různá nachlazení či virózy (nechřipkové respirační nákazy) probíhají často mírně, lidé se domnívají, že chřipka je banální onemocnění. Kvůli této mylné představě pak usoudí, že prevence v podobě očkování není v jejich případě nutná. Opak je však pravdou. Chřipka je závažné onemocnění, které každý rok usmrtí stovky tisíc lidí na celém světě. Chřipkový virus podléhá různým drobným nebo větším změnám, které se označují jako antigenní drift (posuv, posun) a antigenní shift (zlom). Drobné změny jsou příčinou každoroční změny chřipkového viru. Na to reaguje Světová zdravotnická organizace tím, že určuje chřipkové kmeny, které budou použity v očkovací látce pro příští rok. To je důvod, proč se musí proti chřipce přeočkovávat každý rok. Klasická chřipka se v našich podmínkách objevuje již v prosinci,



Obr. 4. Výskyt akutních respiračních infekcí (ARI) a chřipce podobného onemocnění (ILI) v České republice v sezóně chřipky 2004–2005

Poznámka: ARI jsou akutní respirační infekce způsobované různými původci, ILI jsou chřipce podobná onemocnění s horečkou, kašlem nebo bolestí v krku. Obě křivky ukazují, kdy se ve skutečnosti vyskytuje chřipka a kdy jen nechřipkové infekce

Tab. 11. Očkovací látky registrované v České republice v roce 2005

Obchodní název	Výrobce	Typ vakcíny	Věkový limit
Fluarix	GlaxoSmithKline	štěpená	od 6 měsíců
Vaxigrip	Sanofi Pasteur	štěpená	od 6 měsíců
Begrivac	Chiron Vaccines	štěpená	od 6 měsíců
Influvac	Solvay Pharma	subjednotková	od 6 měsíců
Fluad	Chiron Vaccines	subjednotková s novým adjuvans	starší 65 let nebo chronicky nemocní

Poznámka: Pro děti od 6 měsíců do 35 měsíců se podává jedna nebo dvě dávky vakcíny 0,25 ml. Dvě dávky se dávají dětem, které doposud nebyly očkovány proti chřipce. Rozestup mezi dávkami musí být minimálně čtyři týdny. Od 36 měsíců věku se podává jedna dávka vakcíny 0,5 ml

ale neaktivnější bývá v únoru a březnu. V té době probíhá v České republice zvýšený výskyt chřipky označovaný jako chřipková epidemie (obr. 4 na předchozí straně). Chřipka se přenáší vzdušnou cestou a po velmi krátké inkubační době se najednou u nemocného objeví vysoká horečka a bolesti svalů, kloubů, zad i hlavy. Člověk se cítí slabý, malátný. Rýma není typickým příznakem počátku chřipky, často se ale zpočátku objevuje bolest v krku nebo suchý dráždivý kašel. Tyto příznaky nemocnému znemožňují konat jakékoli denní aktivity.

Očkování proti chřipce se podává nejčastěji do deltového svalu v jedné dávce, nejlépe ještě před sezónou chřipky, tj. od září do prosince. Řada pseudoodborníků tvrdí, že očkování ve chvíli, kdy se již chřipka objevuje, nemá cenu, ale opak je pravdou. I v průběhu chřipkové epidemie je možné očkovat. Očkování zanechává dostatečnou ochranu organismu na dobu delší než jeden rok. Vzhledem k již zmíněným antigenním změnám chřipkového viru je nutné očkování každoročně opakovat. I v našich podmínkách bylo dokázáno, že očkování mladých zdravých lidí snižuje výskyt onemocnění chřipkou pětkrát až šestkrát v porovnání s neočkovanými osobami. Naproti tomu u starších lidí očkování nezabrání vzniku onemocnění. Ale důležité je, že proběhne mírněji. Očkování starší lidé se také méně často dostanou kvůli potížím do nemocnice a snižují se i počty úmrtí v porovnání s těmi, kteří se očkovat nedali. V České republice mají vakcínu zdarma všichni senioři a zaměstnanci domovů důchodců a podobných institucí. Dále na ni mají nárok všechny osoby starší 65 let mimo tyto instituce a všichni mladší lidé, kteří trpí chronickým onemocněním